

# **Forschungsbericht 2007**

**Lehrstuhl BWL, insb. Entrepreneurship**



**Otto-von-Guericke-Universität Magdeburg**

**Fakultät für Wirtschaftswissenschaft**

# Lehrstuhl BWL, insb. Entrepreneurship

Universitätsplatz 2, 39106 Magdeburg  
Tel. +49 (0)391 67 18436, Fax +49 (0)391 67 11254

## 1. Leitung

Prof. Dr. Matthias Raith

## 2. Hochschullehrer

Prof. Dr. Matthias Raith

## 3. Forschungsprofil

- Unternehmensgründung als Entstehungs- und Gestaltungsprozess
- Theoretische Fundierung und praktische Entwicklung von analytischen Hilfsmitteln zur Unterstützung des Unternehmensgründungsprozesses
- Analyse komplexer Entscheidungsprobleme wie Marktpositionierung, Finanzplanung, Finanzierungsgestaltung, Organisationsstrukturierung, Mitarbeiterauswahl oder Standortwahl
- Entwicklung einer präskriptiv orientierten Entrepreneurship-Forschung
- Entwicklung methodischer Grundlagen für den Bereich der Entscheidungs- und Verhandlungsanalyse
- Theoretische Fundierung und Gestaltung von Strukturen zur Begleitung und Förderung von Unternehmensgründern

## 4. Forschungsprojekte

**Projektleiter:** Prof. Dr. Matthias Raith

**Projektbearbeiter:** Dipl.-Kfm. Thomas Zomack

**Förderer:** Sonstige; 01.01.2007 - 31.12.2010

### **Corporate Identity basierte Ansätze zur Gestaltung von Unternehmen**

Die Persönlichkeit eines Unternehmens "die Corporate Identity (CI)" liefert den Rahmen für das entrepreneurische Denken, Entscheiden und Handeln. Ziel der interdisziplinären Forschung ist es, CI entscheidungsanalytisch fundiert als Rahmenkonzept für die Gestaltung von Unternehmen zu entwickeln, hierbei ist insbesondere die Verknüpfung mit den Elementen eines Businessplans (Marketing, Finanzierung, Organisation etc.) von Interesse. Bislang konnte ein Ansatz zur Identifizierung der CI im Hinblick auf die entscheidungsanalytische Gestaltung eines zu gründenden Unternehmens aus der Perspektive eines Entrepreneurs entwickelt werden. Des Weiteren wurde auch der Zweipersonenfall unter Anwendung der Verhandlungsanalyse beleuchtet (sh. Zomack: "Corporate Identity and its Foundation: an Entrepreneurial Perspective"). ... [mehr](#)

---

**Projektleiter:** Prof. Dr. Matthias Raith

**Projektbearbeiter:** Dipl.-Vw. Christoph Starke

**Förderer:** Sonstige; 01.07.2006 - 30.06.2009

### **Die Auswirkungen von Interessenskonflikten zwischen Entrepreneuren und Mäzenen auf die Gestaltung von Sozialunternehmen**

Mit der Gründung eines Sozialunternehmens verfolgt der Entrepreneur vor allem das Ziel, grundlegende Bedürfnisse von Menschen zu befriedigen, die aufgrund von unzureichendem Einkommen nicht am Markt teilnehmen können. Dieses Vorhaben wird in der Regel durch sogenannte Mäzene finanziell unterstützt, die wiederum versuchen, eigene Präferenzen ins Gründungsprojekt einfließen zu lassen. Im Rahmen des Forschungsprojektes sollen die Auswirkungen möglicher Interessenskonflikte zwischen Social Entrepreneuren und Mäzenen auf die Gestaltung des Sozialunternehmens theoretisch und empirisch untersucht werden. Im Fokus stehende Gestaltungsfragen sind sowohl die Bestimmung der Zielgruppe, die Ausgestaltung des Produktes bzw. der Dienstleistung als auch die Wahl des Preises, der von den Leistungsempfängern für den Konsum entrichtet werden muss.

---

**Projektleiter:** Prof. Dr. Matthias Raith

**Projektbearbeiter:** Dipl.-Kfm. Benjamin Gansel

**Förderer:** Sonstige; 01.01.2004 - 31.12.2007

#### **Finanzierungsspezifische Aspekte in der Unternehmensgestaltung**

Der Themenkomplex der Finanzierung stellt im Rahmen der Gestaltung von Unternehmen einen bedeutenden Einflussfaktor dar. Dabei impliziert die Knappheit finanzieller Ressourcen nicht nur eine Rückwirkung auf das geplante Gründungsprojekt, sondern insbesondere auch eine Beschränkung der realisierbaren strategischen Optionen. Folglich kann nur diejenige Unternehmensstrategie verfolgt werden, die mit den zur Verfügung stehenden Mitteln finanzierbar ist. Im Gegensatz zur "klassischen" Finanzierung fehlen in diesem jungen Bereich der Gründungsfinanzierung theoretisch fundierte Konzepte, die als gemeinsame Grundlage für weitere Forschungs- und Untersuchungsvorhaben dienen und sich von finanzierungsspezifischen Fragestellungen bestehender Unternehmen abgrenzen.

Gegenstand der Forschung am Lehrstuhl war die Entwicklung entscheidungsanalytisch fundierter finanzierungsspezifischer Konzepte für die Gestaltung von Unternehmen (sh. ... [mehr](#))

---

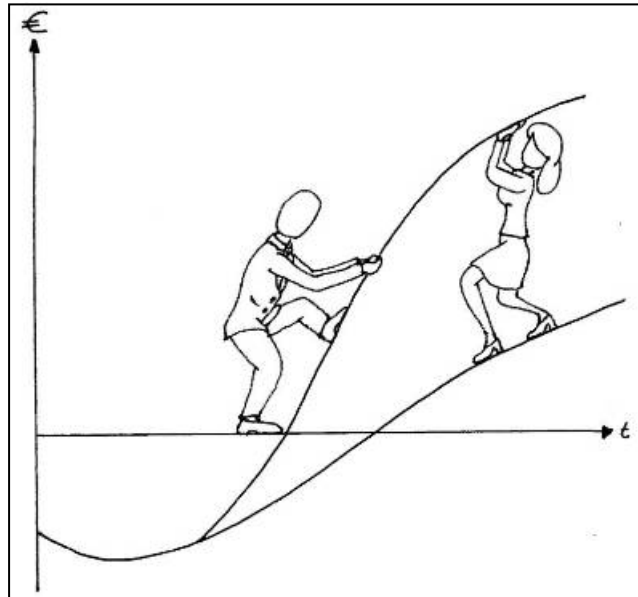
**Projektleiter:** Prof. Dr. Matthias Raith

**Projektbearbeiter:** Prof. Dr. Matthias Raith, Dipl.-Vw. Thorsten Staak, Dipl.-Systemwiss. Helge Wilker

**Förderer:** Bund; 01.01.2007 - 31.12.2009

#### **High-Expectation Entrepreneurship**

Ziel des Projekts High-Expectation Entrepreneurship (HEE) ist es, mit Hilfe analytischer und grafischer Methoden den Wertschöpfungshebel potenziell wachstumsstarker Unternehmen zu identifizieren und herauszustellen. Besonderes Merkmal des Projekts ist die Begleitung ausgesuchter realer Gründungsprojekte aus den Universitäten und Fachhochschulen des Landes Sachsen-Anhalt durch so genannte HEE-Taskforces, welche die Gründerteams bei der Erarbeitung einer neuen Markt- und Wachstumsstrategie (ihrer Blue Ocean Strategy ) unterstützen und sie bei der Gestaltung, Finanzierung und Umsetzung ihrer Projekte begleiten. Die HEE-Taskforces, das Kernelement des Projekts, werden organisiert vom Magdeburger Interaktionszentrum Entrepreneurship in Kooperation mit dem Impuls-Netzwerk Sachsen-Anhalt und dem Business Angels Netzwerk Sachsen-Anhalt.



---

**Projektleiter:** Prof. Dr. Matthias Raith  
**Projektbearbeiter:** Dipl.-Vw. Thorsten Staak  
**Förderer:** Sonstige; 01.09.2004 - 01.09.2009

**Ökonomische Rechtfertigung, Evaluation und Design staatlicher Markteingriffe ins Gründungsgeschehen**

In der wirtschaftspolitischen Diskussion wird häufig geäußert, für Unternehmensgründer relevante Märkte würden versagen. Folglich müsse der Staat intervenieren, um das Allokationsergebnis zu verbessern. Innerhalb dieses Forschungsprojektes hinterfragen wir zunächst, inwieweit sich Marktversagen im Gründungsgeschehen theoretisch begründen lassen. Darauf aufbauend werden bestehende Förderstrukturen verschiedener Referenzsysteme evaluiert und Umgestaltungsvorschläge erarbeitet sowie innovative Förderstrukturen entwickelt. Unter Einbeziehung der spezifischen Charakteristika einer Existenzgründung wird vordergründig mit theoretischen Methoden versucht, analytisch robuste Ergebnisse herzuleiten. Die Resultate werden dann im Dialog mit öffentlichen Förderinstitutionen diskutiert und weiterentwickelt, um letztlich auch die Praktikabilität der Handlungsempfehlungen zu gewährleisten.

---

**Projektleiter:** Prof. Dr. Matthias Raith  
**Projektbearbeiter:** Dipl.-Systemwiss. Helge Wilker  
**Förderer:** Sonstige; 01.07.2002 - 30.06.2007

**Virtuelle Umgebungen zur Gruppeninteraktion und Unternehmensgestaltung**

Das am Lehrstuhl weiterentwickelte "Open Architecture Community System" (OACS) stellt ein frei konfigurierbares Web-Portal zur Verfügung, mit dessen Hilfe die Zusammenarbeit von Gruppen (z.B. der Mitglieder des Ausbildungsprogramms "Nachwuchsgruppe Entrepreneurship" oder des Lehrstuhls selbst) mit unterschiedlichen Werkzeugen unterstützt werden kann. Ziel ist es, Benutzbarkeit und Akzeptanz eines solchen Werkzeugs zu untersuchen und neue Anwendungsformen zu erforschen.

Um neu gegründete Unternehmen auch über die eigentliche Gründungsphase hinaus mit Begleitung und Beratung zu unterstützen, ist normalerweise ein hoher Personalaufwand erforderlich. Es wird untersucht, in wie weit ein Teil dieser Begleitungs- und Beratungsfunktion durch den Einsatz von Softwaresystemen ersetzt oder unterstützt werden kann, die auf Community-Systemen basieren und es erlauben würden, das Unternehmen und seine Gesundheit "aus der Ferne" zu überwachen.

In die gleiche Richtung zielt die Evaluation von Planspielen zur Gründungs-Simulation, sowohl zur Ausbildung als auch zur Begleitung von jungen Unternehmen. ... [mehr](#)

## 5. Eigene Kongresse und wissenschaftliche Tagungen

Folgende Workshops wurden für Gründungsinteressierte durchgeführt:

- Basis A - Von der Idee zum Ideenpapier; Januar, April, Juni und November 2007; Magdeburg
- Basis B - Vom Ideenpapier zum Businessplan; Februar, Mai, Juni und Dezember 2007; Magdeburg
- Marktanalyse und Marktstrategien; April, Juni und November 2007; Magdeburg
- Finanzplanung und Gründungsfinanzierung; Januar, Juni und November 2007; Magdeburg
- Unternehmensrechtsformen und Haftungsrecht; März und Juli 2007; Magdeburg
- Praktische Emotionale Kompetenz; März und November 2007; Magdeburg
- Selbstorganisation und Konfliktbewältigung; November 2007; Magdeburg
- Impuls-Akademie mit den Workshops Moderation und Praktische Emotionale Kompetenz; Mai 2007; Magdeburg

## 6. Veröffentlichungen

### *Originalartikel in begutachteten zeitschriftenartigen Reihen*

#### **Block, Jörn Hendrich; Staak, Thorsten; Tilleßen, Philipp**

Ist das staatliche Eingreifen ins Gründungsgeschehen theoretisch legitimiert?

In: Working paper series / Otto von Guericke University, FEMM, Faculty of Economics and Management; 2007,7; Magdeburg: Univ., FEMM; 20 S.